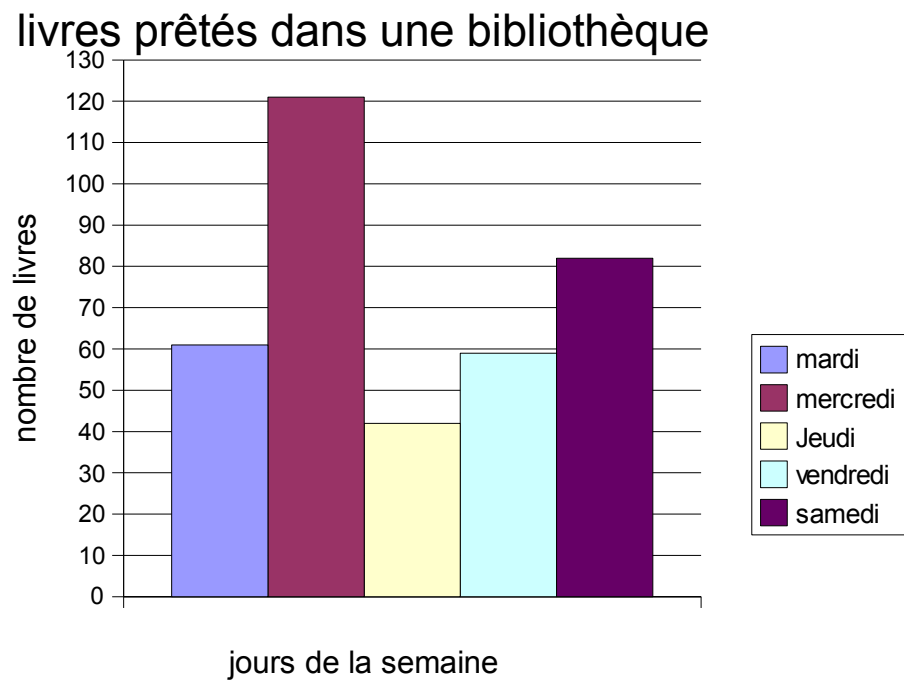


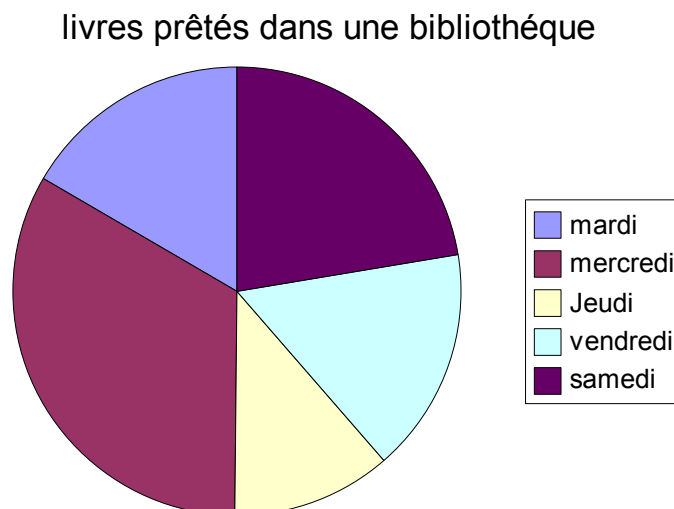
Exo 1 : Dans une bibliothèque ouverte du mardi au samedi inclus voici le nombre de livres prêtés :

<i>jour</i>	<i>mardi</i>	<i>mercredi</i>	<i>Jeudi</i>	<i>vendredi</i>	<i>samedi</i>
Nbre de livres	61	121	42	59	82

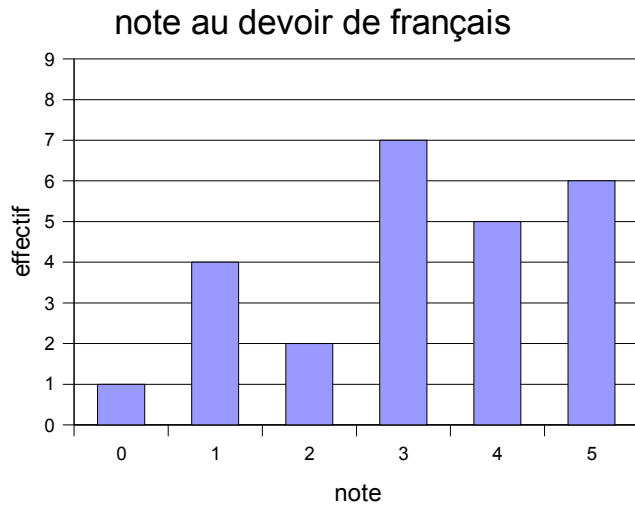
- 1) Quel est le nombre de livres prêtés dans la semaine ?
 $61+121+42+59+82 = 365$ Le nombre de livres prêtés dans la semaine est 365.
- 2) Calculer le nombre moyen de livres prêtés par jour pendant ces 5 jours d'ouverture.
 $365 : 5 = 73$. Le nombre moyen de livres prêtés par jour pendant ces 5 jours est 73.
- 3) Réaliser le diagramme en barres de ce tableau.



- 4) A l'ordinateur, réaliser le diagramme circulaire.



Exo 2 : Voici les notes sur 5 obtenues dans une classe de primaire:



- 1) Combien d'élèves ont eu 1.
- 2) 7 élèves ont eu la même note mais laquelle ?
- 3) Combien y-a-t-il d'élèves dans cette classe ?
- 4) Combien d'élèves ont eu au moins 3 sur 5 ?

1) Combien d'élèves ont eu 1. 4 élèves ont eu 1.

2) 7 élèves ont eu la même note mais laquelle ? Ces 7 élèves ont eu 3.

3) Combien y-a-t-il d'élèves dans cette classe ? $1+4+2+7+5+6 = 25$

Il y a 25 élèves dans cette classe.

4) Combien d'élèves ont eu **au moins** 3 sur 5 ?

$7+5+6 = 18$ 18 élèves ont eu au moins 3 sur 5.