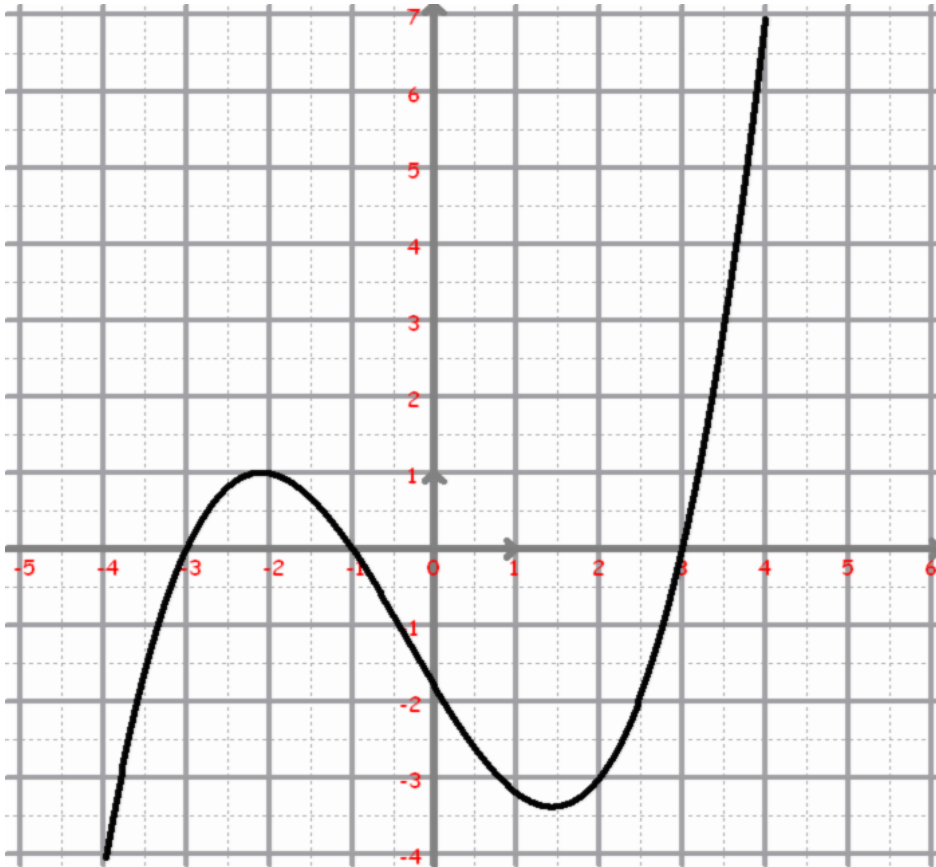


DS 2nde No 3.

Ex 1 : lecture graphique.

Considérons la fonction f définie sur $[-4;5]$ de courbe (C_f) dans le repère orthogonal ci-dessous. Pour chaque question, Faites une construction sur ce repère et une phrase d'explication.



1. Déterminez $f(-0,5)$.
2. Déterminez les extremums de f .
3. Résoudre $f(x)=0$.
4. Déterminez les antécédents de -1 .
5. résoudre $f(x) \leq -1$.

Ex 2 : tracé d'une fonction

1. Soit $g(x)=x^2-3$. Dresser un tableau de valeurs de g sur $[-3;3]$ avec un pas de $0,5$.
2. Soit $h(x)=\frac{5}{x^2+1}$. Dresser un tableau de valeurs de h sur $[-3;3]$ avec un pas de $0,5$.
3. Sur un même repère orthogonal, tracez la courbe représentative de g et celle de h sur $[-3;3]$.
4. Faites une construction sur ce repère et une phrase d'explication pour a) et b).
 - a. Résoudre graphiquement $g(x)=h(x)$
 - b. Résoudre graphiquement $g(x) \geq h(x)$.